

# 海風 うみかぜ 日本語学舎

適正校認定

Approved as a reasonable school by Immigration Bureau

**UMIKAZE ACADEMY OF JAPANESE**  
**Attached to NPO ASIA HOUSE**

一般財団法人日本語教育振興協会会員校  
authorized by Association for the Promotion of  
Japanese Language Education



特定非営利活動法人(NPO)アジアハウス附属



## 進学コース / Pre-College Course

### 進学2年コース / 2-years Pre-College Course

4月入学 / 総授業時間数 1520時間以上

募集期間 8月20日～11月30日

〈学費〉行事費、留学生保険料含む

- 選考料 20,000円 ●入学金 50,000円
- 授業料 1,300,000円(一年分 650,000円)
- 教材費 60,000円(一年分 30,000円)
- 受験料 35,000円(日本留学試験(日本語のみ)2回、日本語能力試験3回分)
- 国民健康保険料・自転車保険料 50000円(一年分 25,000円)

※不足分は後日徴収

合計1,515,000円(内1年目 810,000円)

Starting from April / total lesson hours 1520 hours or more

Application period / August 20th ~ November 30th

<School Fees>

including cost of the events and the insurance for overseas students

- Examination fee / 20,000 yen ●Entrance fee / 50,000 yen
- Tuition fee 1,300,000 yen (650,000 yen for 1 year)
- Fee for educational materials 60,000 yen (30,000 yen for 1 year)
- Examination fee 35,000 yen (including the Examination for Japanese University Admission <Japanese language only> 2 times, the Japanese-Language Proficiency Test 3 times)
- Health insurance & Bicycle insurance 50,000 yen (25,000 yen for 1 year)

※ A shortage of health insurance will be collected afterwards.

Total 1,515,000 yen (810,000yen for the 1st year)

### 進学1年9か月コース(但し、日本語能力試験N4、J-TEST E級以上) / 1 year and 9 months Pre-College Course ( JLPT N4, J-TEST E level or more only )

7月入学 / 総授業時間数 1340時間以上

募集期間 12月20日～3月30日

〈学費〉行事費、留学生保険料含む

- 選考料 20,000円 ●入学金 50,000円
- 授業料 1,138,000円(一年分 650,000円)
- 教材費 53,000円(一年分 30,000円)
- 受験料 35,000円(日本留学試験(日本語のみ)2回、日本語能力試験3回分)
- 健康保険料・自転車保険料 44,000円(一年分 25,000円)

※不足分は後日徴収

合計1,340,000円(内1年目 810,000円)

Starting from July / total lesson hours 1340 hours or more

Application period / December 20th ~ March 30th

<School Fees>

including cost of the events and the insurance for overseas students

- Examination fee / 20,000 yen ●Entrance fee / 50,000 yen
- Tuition fee 1,138,000 yen (650,000 yen for 1 year)
- Fee for educational materials 53,000 yen (30,000 yen for 1 year)
- Examination fee 35,000 yen (including the Examination for Japanese University Admission <Japanese language only> 2 times, the Japanese-Language Proficiency Test 3 times)
- Health insurance & Bicycle insurance 44,000 yen (25,000 yen for 1 year)

※ A shortage of Health insurance will be collected afterwards.

Total 1,340,000 yen (810,000yen for the 1st year)

### 進学1年6か月コース / 1 year and a half Pre-College Course

10月入学 / 総授業時間数 1140時間以上

募集期間 2月20日～5月30日

〈学費〉行事費、留学保険料含む

- 選考料 20,000円 ●入学金 50,000円
- 授業料 975,000円(一年分 650,000円)
- 教材費 45,000円(一年分 30,000円)
- 受験料 28,000円(日本留学試験(日本語のみ)2回、日本語能力試験2回分)
- 国民健康保険料・自転車保険料 39,000円(一年分 25,000円)

※不足分は後日徴収

合計1,157,000円(内1年目 803,000円)

Starting from October / total lesson hours 1140 hours or more

Application period / February 20th ~ May 30th

<School Fees>

including cost of the events and the insurance for overseas students

- Examination fee / 20,000 yen ●Entrance fee / 50,000 yen
- Tuition fee 975,000 yen (650,000 yen for 1 year)
- Fee for educational materials 45,000 yen (30,000 yen for 1 year)
- Examination fee 28,000 yen (including the Examination for Japanese University Admission <Japanese language only> 2 times, the Japanese-Language Proficiency Test 2 times)
- Health insurance & Bicycle insurance 39,000 yen (25,000 yen for 1 year)

※A shortage of Health insurance will be collected afterwards.

Total 1,157,000 yen (803,000yen for the 1st year)

#### 日本での生活費 Living cost in Japan

学費以外に、平均して1ヶ月50,000円から70,000円ほど必要です。  
On average you will need 50,000-70,000yen per month to cover expenses other than school fees.

#### 健康管理 Health Management

日本は国民皆保険制度の国です。したがって国民健康保険に加入しなければなりません。診察料は30%で済みますが、保険料が必要です。

Japan has a mandatory National Health Insurance system. You pay about 20,000 yen per year for the health insurance, and then seventy percent of your medical cost will be covered.  
(About 25000yen a year Bicycle insurance included)

#### アルバイト Part-time work

アルバイトをする場合は出入国在留管理局の許可が必要です。許可後は週28時間以内のアルバイトが可能です。

In order to work part-time resident students are required to get permission from the immigration Office. Students are allowed to work up 28 hours in a week on permission.

#### 住居 Housing

本学は基本的に全寮制です。学校からも近く、低額の賃料で生活できる寮を自前でもっています。

Basically our school is a boarding school. We have dormitories of our own which are close to the school and the cost is reasonable.

#### 食事 Meals

本学は学生の生活リズムを整え、健康的で安心できる学習環境を整えるために、授業前に無料で食事を提供します。また、午後も授業がある時は昼食を提供します。

Our school offers meals before classes everyday for free, so that students can keep their health well and study in a secured living condition. (Even in the afternoon we can provide meals for free for students who study.)

#### その他 Others

本学では、留学生総合保障制度(災害傷害保険)に加入していますので安心して生活を送れます。

We apply the Disaster and Damages Insurance and the International Students Housing Comprehensive Aid Insurance so that students can live a secure life in Japan.



●進学コースのカリキュラム

Pre-College Course Curriculum

いずれのクラスも進学のための対策授業を実施。(数学、英語、総合科目などを含む)

We are offering special lessons for each class aiming for College admission (including Math, English and other subjects).

初級 Basic	簡単な日常会話の習得を目標としている。日本語能力試験 N4 程度の能力達成を目指す。 Students will be able to acquire simple daily conversation. Students will be able to pass N4 level of the Japanese-Language Proficiency Test.
中級 Intermediate	日本語能力試験 N3、N2 取得を目指す。 Students will be able to pass N3 or N2 level of the Japanese-Language Proficiency Test.
上級 Advanced	日本語能力試験 N2、N1 取得を目指す。 Students will be able to pass N2 or N1 level of the Japanese-Language Proficiency Test.

## 短期コース / Intensive Course

### 日本語短期3ヶ月コース / Three-month Intensive Japanese Course

4月～6月、10月～12月、その他相談に応じます。

授業時間 228時間

〈学費〉既存のクラスに入る場合 180,000円

別クラスを作る場合 1クラス 400,000円

April-June, October-December, negotiable for more

228 hours in total

<School Fees> In case of joining an existing class, 180,000yen

In case of making a new class 400,000yen/1class

### 日本語短期1ヶ月コース / One-month Intensive Japanese Course

日程 / 相談に応じます 授業時間 76時間

〈学費〉既存のクラスに入る場合 60,000円

別クラスを作る場合 1クラス 140,000円

negotiable / 76 hours in total

<School Fees> In case of joining an existing class, 60,000yen

In case of making a new class 140,000yen/1class

### 日本語短期6ヶ月コース(日本在住者向け) / Six-month Intensive Japanese Course (for people living in Japan)

N5レベルの学生の学習開始時期は4月又は10月に限る / 授業時間 456時間

〈学費〉 350,000円

学習時間 月～金(祝日を除く)、9:00～12:50 又は 13:30～17:20

Starting only from April or October / 456 hours in total

<School Fees> 350,000 yen Join the existing class

Lesson Time / Monday-Friday (excluding national holidays)

9:00~12:50 or 13:30~17:20

### プライベートレッスン / Private lessons

1時間あたり1,800円

1,800 yen per 1 hour

## 夏季遊学コース [ 随時募集 ] / Summer Course (available as needed)

7月下旬～8月中旬 (3週間程度)、相談に応じます。

〈活動内容〉簡単な日常会話、日本文化体験、課外活動、  
親睦旅行(1泊2日・7月末を予定)

〈学費〉70,000円(入学金免除、教材費、親睦旅行込み  
ただしその他の課外活動費、寮費等は実費)

From the latter part of July to August (about 3 weeks), negotiable for more

<Programs> Simple daily conversation, Experiences of Japanese culture, Extracurricular activities, School excursion (overnight trip at the end of July)

<School Fees> 70,000yen (Entrance fee exempted, including fee for educational materials, School excursion. However, actual costs for extracurricular activities and dormitory are charged.)

## 学生たちの声 / Voice of students



### ベトナムから来ました。 MAU QUANG CHIEN

ベトナムから来ました。海風日本語学舎で勉強することができてとても幸せだと思っています。

ここでは日本語だけでなく、熱心な先生方のもとで、日本文化や日本人特有の感性など様々なことが学べます。貴重な体験をたくさんし、いろいろな知識を吸収することができます。また、たくさんの無料の活動体験があります。

遠足やイベントを通じて、様々な人に出会いました。特に楽しかったことは一泊旅行でした。水泳やBBQをみんなでしました。

海風日本語学舎で豊かな体験をし日本への理解を深めましょう。

I'm from Vietnam. I'm glad to be able to study at "UMIKAZE ACADEMY OF JAPANESE". At school, we learn not only Japanese, but also Japanese culture and Japanese sensitivity from keen teachers. You can do a lot of valuable experiences and get various knowledge. There are also many free activity experiences. I met various people through excursions and events. I especially enjoyed the overnight trip. We had swimming and a BBQ. Let's have lots of experiences at "UMIKAZE ACADEMY OF JAPANESE" and understanding for Japan!



### 中国から来ました。 張 一

海風日本語学舎はNPOです。学校の寮は一人一部屋あります。寮費も安く、毎月2万円ぐらいです。学校の給食は無料でおいしいし、栄養もあります。生活費が安いので、経済的な負担を軽くします。学校は一日授業もあります。日本語だけではなく、英語や数学の授業もあります。学校の先生は優しく、責任感が強いです。授業の雰囲気もいいので、努力すればいい大学に入れると思います。

"UMIKAZE ACADEMY OF JAPANESE" belongs to NPO. Each student has his/her own room.

Housing expenses are also cheap, and it is around 20,000 yen per month. The school meals are free, delicious and has nutrition. The living cost is low, so we don't have much economic burden. I sometimes take classes for 8 hours a day. Not only Japanese language classes, but also English and math classes. School teachers are kind and have a strong sense of responsibility. Because the atmosphere of the class is good, I think that if you make an effort, you will enter a prestigious university.





授業風景 Daily lesson



数学授業 Math lesson



英語授業 English lesson



朝食風景 Breakfast



びわ湖で泳ぐ



彦根城



彦根城 日本庭園

寮生一泊旅行 滋賀県(伊吹山、彦根城、びわ湖)  
Over night school excursion  
Shiga prefecture (Mt.Ibuki, Hikone Castle, Lake Biwa)



バーベキュー

## 4

4 月期生入学  
Entrance core mony  
starting from April

- ・入学式
- ・オリエンテーション
- ・ブレイズメントテスト
- ・新入生健康診断
- ・親睦スポーツ大会
- ・Entrance Ceremony
- ・Orientation
- ・Placement test
- ・New student's medical checkup
- ・Friendship sports event

## 5

- ・フィールドワーク (課外活動)
- ・Fieldwork (Extracurricular activities)

## 6

- ・日本留学試験
- ・中間テスト
- ・Examination for Japanese University Admission for International Students
- ・Middle-of-term examination

## 7

7 月期生入学  
Entrance for students  
starting from July

- ・入学式
- ・Entrance Ceremony
- ⋮
- ・日本語能力試験
- ・進路相談 (随時)
- ・研修旅行 (一泊)
- ・Japanese Language Proficiency Test
- ・Consultation for future course(at any time)
- ・School excursion (overnight trip)

## 8

- ・夏休み (3 週間)
- ・補習
- ・Summer vacation (three weeks)
- ・Supplementary lesson

## 9

- ・期末テスト
- ・End-of-term examination





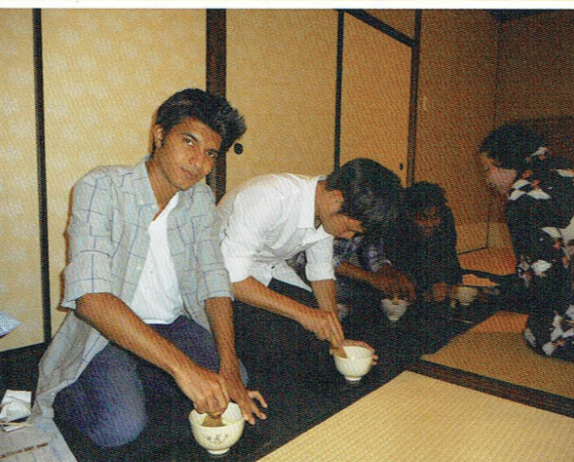
スポーツ大会 Sports event



毎年ホールを借りて文化祭  
(アジアハウス、こもれび保育園)  
We have Culture Festival at the  
hall every year (Asia House,  
Komorebi Nursery School)



シェアリングバザーに参加  
Partaking in Sharing Bazaar



「お茶体験」 (Tea ceremony experience)



「カップヌードルミュージアム」 (Cup Noodles Mucem)



地域の人々ともちつき  
Making rice cake with  
people in the vicinity.

卒業式 Graduation ceremony



10

10 月期生入学  
Entrance ceremony  
starting from October

- ・入学式
- ・オリエンテーション
- ・プレイスメントテスト
- ・新入生健康診断
- ・親睦スポーツ大会
- ・Entrance Ceremony
- ・Orientation
- ・Placement test
- ・New student's medical checkup
- ・Friendship sports event

11

- ・日本留学試験
- ・シェアリングバザー参加
- ・Examination for Japanese University Admission for International Students
- ・Sharing Bazaar

12

- ・日本語能力試験
- ・中間テスト
- ・冬休み
- ・地域のもちつき参加
- ・Japanese Language Proficiency Test
- ・Middle-of-term examination
- ・Winter vacation
- ・Mochitsuki with neighbors

1

入学試験 Entrance examination

2

- ・期末テスト
- ・End-of-term examination

3

- ・卒業式
- ・発表会
- ・Graduation ceremony
- ・The cultural festival of NPO Asia House



# 寮の紹介 Dormitories

当校は全寮制です。

寮は9つあり、学生が安心して生活できるようになっています。

We own nine dormitories and take a boarding school system so that students can live and study in a secure condition.



## 本館

うみかぜ第1寮  
Umikaze 1st  
dormitory

男子寮 Male students only



生野区中川 1-5-1  
1-5-1 Nakagwahigashi,  
Ikuno-Ku

■室料 月額17,000円~18,000円

○共益費(月額)5,000円(自室電気代は実費)  
アジアハウス会費(月額)500円

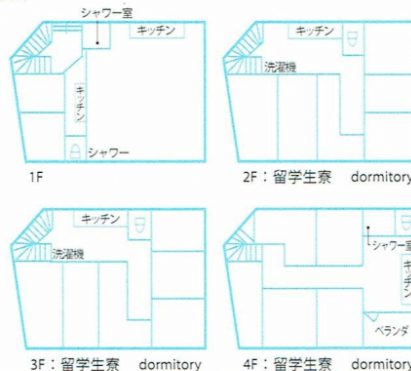
入寮時に布団代実費(8,000円くらい)

○室内に冷蔵庫・ベッド・エアコン・学習机・インターネット完備  
○トイレ・シャワー・キッチン・洗濯機共同

■ Room charge :

¥17,000~18,000/month

○Common-area : charge excluding electricity of your own room ¥5,000/month  
Membership fee of Asia House ¥500/month  
Bedding charge(about ¥8,000), when you move into dormitory.  
○Amenity in a room : refrigerator, bed, air-conditioning, desk,internet access  
○Amenity in a common area : toilet, shower, kitchen, washing machine



## 2号館

うみかぜ第2寮  
Umikaze 2nd  
dormitory

男子寮  
Male students only



生野区中川 4-13-19  
4-13-19 Nakagawa,  
Ikuno-Ku

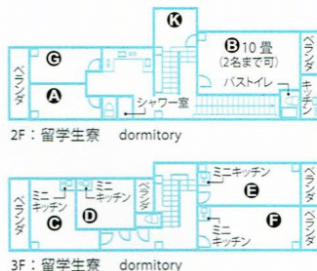
■室料 A・G(月額)18,000円 C・D・E・F(月額)22,000円  
K(月額) 17,000円 H・I・J(月額) 17,000円

○共益費(月額)5,000円(自室電気代は実費)  
○室内に冷蔵庫・ベッド・エアコン・学習机・洗濯機・インターネット完備  
○トイレ・シャワー・キッチン共同

□室料 B(月額)40,000円(2人相部屋、夫婦入居可)  
○ガス水道 共益費込み(月額)5,000円  
(2人目+3,000円)(自室電気代は実費)  
○室内にバス・トイレ・キッチン・冷蔵庫・洗濯機・ベッド・エアコン・学習机・インターネット完備

■□共通

○アジアハウス会費(月額)500円  
○入寮時に布団代実費(8,000円くらい)



■ Room charge : A・G ¥18,000/month

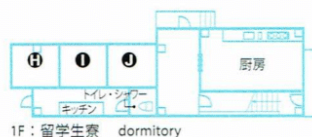
C・D・E・F ¥23,000/month K ¥17,000/month  
H・I・J[Female] ¥17,000/month

○Common-area : charge excluding electricity of your own room ¥5,000/month  
○Amenity in a room : refrigerator, bed, air-conditioning, desk, washing machine,internet access  
○Amenity in a common area : toilet, shower, kitchen

□ Room charge : B ¥40,000/month  
(share with two students a couple possible)  
○Gas and water charge(including common-area charge) : ¥5,000/month(¥3,000 for the second person)  
○Amenity in a room : bath, toilet, kitchen, refrigerator, washing machine, bed, air-conditioning, desk,internet access

■□ Common duty

○Membership fee of Asia House ¥500/month  
○Bedding charge(about ¥8,000), when you move into dormitory.



## 3号館

うみかぜ第3寮  
Umikaze 3rd  
dormitory

女子寮 Female students only



生野区中川西 1-5-7  
1-5-7 Nakagawanishi,  
Ikuno-Ku

■室料 ②③⑤(月額) 17,000円  
①④⑥⑦⑧⑨(月額) 18,000円

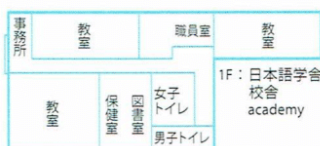
○共益費(月額)5,000円(自室電気代は実費)  
○室内に冷蔵庫・ベッド・エアコン・学習机・インターネット完備  
○トイレ・シャワー・キッチン・洗濯機共同

□室料 ⑩(月額) 38,000円

○ガス水道 共益費込み(月額)5,000円  
(2人目+3,000円)(自室電気代は実費)  
○室内にバス・トイレ・キッチン・冷蔵庫・ベッド・エアコン・学習机・収納庫・インターネット完備  
○洗濯機共同

■□共通

○アジアハウス会費(月額)500円  
○入寮時に布団代実費(8,000円くらい)



■ Room charge :

○Common-area : charge excluding electricity of your own room ¥5,000/month  
○Amenity in a room : refrigerator,bed, air-conditioning,desk,internet access  
○Amenity in a common area : toilet,shower,kitchen, washing machine

□ Room charge : ⑩ ¥38,000/month

○Gas and water charge(including common-area charge) ¥5,000/month (¥3,000 for the second person)  
(charge excluding electricity of your own room)  
○Amenity in a room:bath,toilet,kitchen, refrigerator,bed,air-conditioning,desk,storage,internet access  
○Amenity in a common area : washing machine

■□ Common duty

○Membership fee of Asia House ¥500/month  
○Bedding charge(about ¥8,000), when you move into dormitory.



その他6ヶ所所有  
(計100名分)



# ごあいさつ Introduction

アジアハウスは1992年4月、劣悪な居住条件の中で苦しんでいた就学生の皆さんの日本語学習を支援するために、日本全国の人々に呼びかけ、学生寮を建設しました。現在までアジアハウスに住み、日本語学校に通った学生は1000名を越えます。

(韓国・中国・台湾、ベトナム、タイ、スリランカ、バングラデシュ、ポーランド、インドネシア、スペイン、ベラルーシ、フィリピン、ネパール他)

そして、この寮の運営の経験を基に2006年10月アジアハウス附属海風(うみかぜ)日本語学舎を開校いたしました。海風日本語学舎は定員100人の家庭的な雰囲気のある学校です。日本語を学ぶことを通して、同じ“時”を共有する人間として、国や民族を越えてお互いを理解し、認め合えるきっかけとなることを願っています。



校長 地引 民子  
Principal Tamiko Jibiki

NPO Asia House established a dormitory for foreign students in April 1992 to support students study Japanese language in Japan, who suffered from poor living condition. A lot of people of goodwill all over Japan have contributed to its foundation and our work offering a safe residence to foreign students. Up to now more than 1000 students have lived in Asia House's dormitory and studied in Japanese language schools. Those students are from Korea, China, Taiwan, Vietnam, Thailand, Sri Lanka, Bangladesh, Poland, Indonesia, Spain, Belarus and Nepal etc.

Based on this experience, Asia House opened "UMIKAZE ACADEMY OF JAPANESE", a Japanese language school in October 2006. UMIKAZE ACADEMY has a capacity of 100 students, which makes students feel at home. We hope that foreign students study Japanese not only for the purpose of acquiring language skill or getting jobs but also for understanding each other and accepting people of different backgrounds across the nations and races through learning Japanese and by realizing that we share "the same time" together.

## 海風日本語学舎ってどんなところ？

## What is UMIKAZE ACADEMY OF JAPANESE like?

①進度に合わせた少人数クラスによるきめ細かい指導で学力の向上を図ります。また、学生一人一人とよく話し合い、充実した進学指導や補習を実施します。

②自己所有の9寮などを持ち、全寮制ですので、安心して暮らせます。また、授業前の食事の無料提供など、生活リズムを整え健康管理にも気を配ります。

③NPOとしてのネットワークを利用して日本人学生や市民と交流を持ったり、教室での日本語学習以外に課外学習プログラムを充実し、生きた日本語や日本文化、生活に触れることができます。

① Appropriate class size and level will help you improve your learning skills as tutors can pay close attention to each student. Through frequent opportunity to talk with students they will give best advice for your future. And supplementary classes are guaranteed if necessary.

② Boarding school will make you feel secured both in living and studying. We also offer meals before classes so that students can live in a good condition and take care of their health.

③ NPO network of Asia House will help you communicate with Japanese citizens and students and also extracurricular activities apart from language study in school will help you learn more about Japanese language on-the-spot, life and culture.

### <課外活動>

- ・毎年夏に一泊旅行し、日本の自然に触れ、バーベキューや水泳を楽しみます。
- ・毎年3月にホールを借りてのアジアハウスの文化祭に参加します。
- ・アジアハウスのネットワークを使って、イベントに参加、さまざまな人に出会ったり体験したりできます。
- ・希望すれば、子ども劇団のプログラムに参加して、和太鼓やコーラス、タップダンス、演劇活動を楽しむことができます。(無料)

### <Field Activities(Extracurricular activities)>

- ・ In summer students go on a school excursion and stay overnight to touch the nature, enjoy a barbecue party and swimming etc.
- ・ In spring students join the cultural festival of Asia House in a public hall.
- ・ Students meet various people and join events within the network of Asia House.
- ・ At his/her request he/she is welcomed to join the programs of KODOMO GEKIDAN(Kids Theater) of Asia House and play the Japanese drum, sing in chorus, tap-dance and play a drama etc.

## 学費等の返還について

当校入学式前日までに、入学辞退の意思を文書(メール可)にて当校に申し出た場合は、下記のとおり返還する。

### <返還するもの>

授業料・教材費・保険料・受験料

### <返還しないもの>

選考料・入学金

一旦納入したお金は、  
入学後は返金致しません。

## Refund of school fees

If you decline the admission in writing or by e-mail by the day before the entrance ceremony, parts of school fees you paid will be refunded as follows.

### <Fees to be refunded>

Tuition fee, Fee for education materials, Insurance premium, Examination fees for EJUAs and JLPTs.

### <Fees not to be refunded>

Examination fee, Entrance fee

After enrollment, we will not refund the school fee you paid once.



# NPOアジアハウスの活動紹介 Activities of Asia House

## 沿革

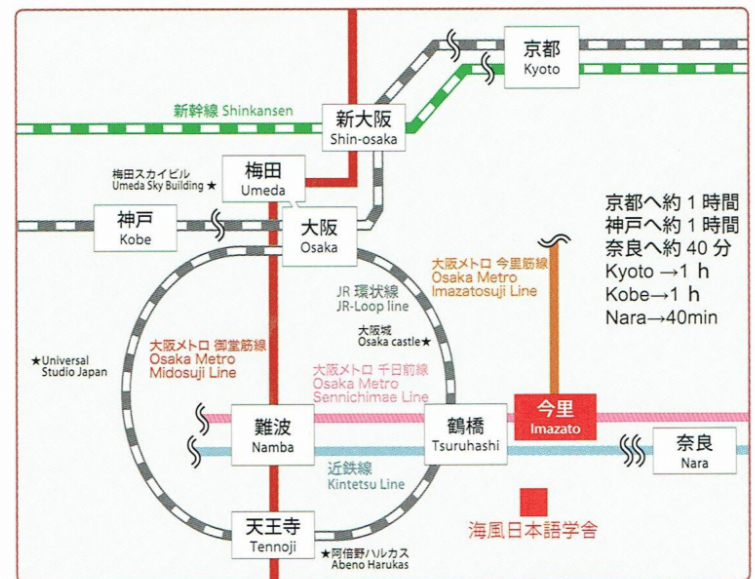
- 1991年 アジアハウス発足・学童保育所開設  
本館建設工事開始  
Asia House start. After-school care center start.  
Construction of the main building start.
- 1992年 本館完成。就学生寮オープン  
こども劇団活動開始、学童保育所移転  
The main building completed. Dormitory open.  
Transfer After school care center.
- 1993年 日本の中のアジア・子ども文化交流会開催  
高齢者配食サービス開始
- 1995年 大阪-中国子ども文化交流会開催  
上海・北京両少年宮 訪問交流公演
- 1996年 国立ハンセン病療養所「愛生園」訪問公演  
(1998年再訪)
- 1999年 アジアハウス2号館オープン (第2寮)  
The second building open
- 2001年 特定非営利活動法人 (NPO) 取得  
高齢者向け会食サービス開始
- 2003年 アジアハウス10周年記念集会  
「明日をわかし合うためにⅠ」
- 2005年 3号館オープン (第3寮)  
The third building open
- 2006年 海風日本語学舎 (日本語教育振興協会認定) 開校  
UMIKAZE ACADEMY OF JAPANESE start
- 2008年 アジアハウス15周年記念集会  
「明日をわかし合うためにⅡ」
- 2010年 「明日をわかし合うためにⅢ」開催  
「びわこ全国青少年演劇祭」に子ども劇団出演
- 2012年 「明日をわかし合うためにⅣ」開催  
(アジアハウス 20 周年)
- 2014年 「明日をわかし合うためにⅤ」開催
- 2015年 子ども劇団 韓国高陽市訪問公演  
寮の増設に取り組む
- 2016年 韓国高陽市 青少年修練館の子ども達 大阪訪問交流公演
- 2017年 子ども劇団 ベトナム・ダナン市 訪問公演
- 2018年 子ども劇団 中国昆明市 訪問公演  
海風日本語学舎 定員80名に増員 (7月生~)
- 2019年 海風日本語学舎 定員100名に増員 (10月生~)
- 2021年 「明日をわかし合うためにⅧ」開催



子ども劇団  
Kids Theatre



学童保育所  
After-school care center



大阪市内に位置し、梅田・なんばなどの中心街へ30分  
京都・奈良へのアクセスも便利です。  
Located in OSAKA. It takes 20 minutes to the center  
of the city, Namba and Umeda.  
Easy access to Kyoto and Nara.



大阪  
Osaka

NPO 法人とは、Non-Profit Organization の略で「非営利組織」または「非営利団体」のことを指します。利益追求ではなく、公益性重視の観点から、福祉、国際交流などさまざまな活動を行っています。主に会員の会費や寄付で運営されています。

NPO stands for Non-Profit Organization that does not aim to make profits but contribute to public welfare by activities of welfare and international exchange etc. Membership fee and donation run it.

※「アジアハウス」はNPOアジアハウスの登録商標です。  
Asia House is a registered trademark of NPO Asia House.



特定非営利活動法人 (NPO) アジアハウス附属

**海風 (うみかぜ) 日本語学舎**

〒544-0032 大阪市生野区中川西 1-5-7

TEL 06-6717-7705 FAX 06-6717-7702

<http://asia-house.net/>

E-mail [asia-house@adagio.ocn.ne.jp](mailto:asia-house@adagio.ocn.ne.jp)

<https://www.facebook.com/asiakumikaze>